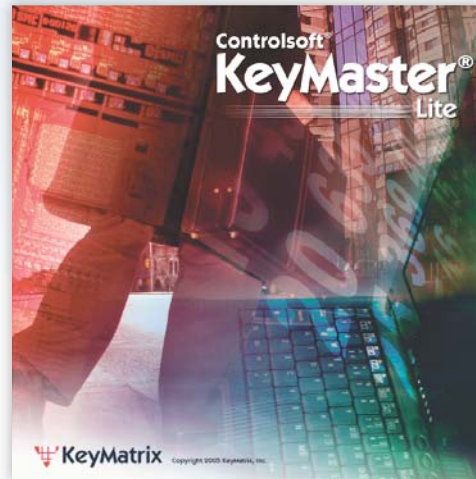


# Controlsoft® KeyMaster® AC-6000 Programa KeyMaster® Lite

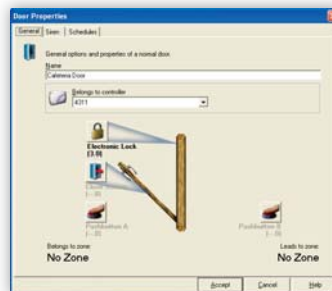
KeyMaster® Lite es una solución de control de acceso fuera de línea basada en Windows® que proporciona potentes características de seguridad en un paquete económico de nivel básico. KeyMaster Lite hace fácil definir el equipo del sistema, configurar los permisos de control de acceso, administrar el control de reentrada "anti-passback" y las zonas, manejar las bases de datos, generar informes, y exportación de la base de datos. Usa un interfaz donde se permite agarrar y arrastrar opciones a la barra de herramientas definidos por el usuario, agilizando la entrada de datos, asignación de tarjetas, y control de permiso. El controlador soporta hasta 2,500 tarjetas y 1,700 transacciones es rápido y eficaz. Exportar la información de asistencia es mediante una fácil selección de un simple botón. Todas las decisiones del control de acceso son tomadas por el controlador, el cual mantiene funcionalidad completa en modo fuera de línea.



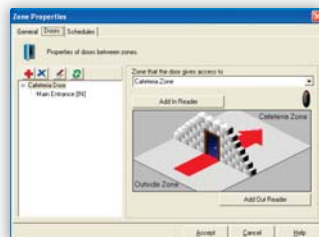
AC-6000 Programa KeyMaster® Lite

## POTENTE SOLUCION DE CONTROL DE ACCESO

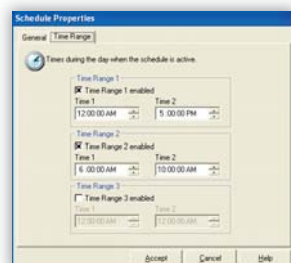
- ▼ Múltiples Lenguajes y herramientas de traducción gratuitas
- ▼ Interface que se puede modificar donde es permitido agarrar y arrastrar herramientas
- ▼ Interface personalizada por usuario con control de permisos por grupos
- ▼ Suspender usuarios o grupos del sistema temporalmente
- ▼ Conexión a terminales de asistencia
- ▼ Cualquier lector se puede definir como punto de presencia
- ▼ Poderosa manera de exportar datos de asistencia
- ▼ Control de acceso basado en zonas o lectoras
- ▼ Control total de reentrada con opción de ignorar
- ▼ Fácil enlace de entradas y salidas digitales



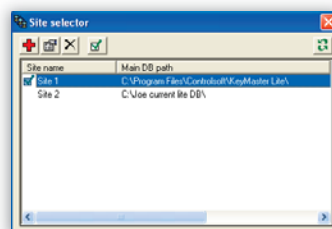
Propiedades de la Puerta



Propiedades de la Zona



Propiedades de Itinerarios



Selección de Locales

## REQUISITOS DE LA COMPUTADORA



### KEYMASTER LITE:

- ▼ Procesador Pentium
- ▼ 128 MB RAM
- ▼ 500 MB de espacio disponible
- ▼ Un puerto serial disponible
- ▼ Windows versiones 95/98/NT 4.0 (SP6+)/2000/ XP Pro SP2



KeyMaster Lite es una solución de control de acceso fuera de línea y se debe utilizar como un sistema básico.

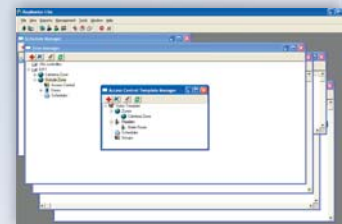
Controlsoft®  
KeyMaster®

## FUERTE SOLUCIÓN DE CONTROL DE ACCESO

- ▼ Numero ilimitado de grupos de control de acceso y personas por grupo
- ▼ Definiciones personalizadas por el usuario
- ▼ Grupos de acceso pueden ser suspendidos temporalmente
- ▼ Control de puertas, cabinas, torniquetes y barreras
- ▼ Controlador puede almacenar hasta 2,700 tarjetas y 1,700 transacciones
- ▼ Conectividad vía el cable serial o módem
- ▼ Conectividad vía TCP/IP añadiendo equipo adicional
- ▼ Controlador protegido vía contraseña
- ▼ Registración selectiva de los acontecimientos del controlador
- ▼ Entrada de datos aerodinámica, asignación de la tarjeta, y control del permiso
- ▼ Administración rápida de la entrada, asignación y niveles de acceso de tarjetas
- ▼ Organizar usuarios dentro de empresas o departamentos
- ▼ Restringir el operador de controlar grupos o empresas específicas
- ▼ Enlazar fotos a empleados o visitantes
- ▼ Adquiera las fotografías usando cualquier cámara fotográfica compatible Twain
- ▼ Ordenar repotes y filtrarlo por cualquier campo de la base de datos determinado por el usuario
- ▼ Compatible con bases de datos OLE DB y ADO
- ▼ Hasta 16 programas de horarios por controlador



*Propiedades del Usuario*



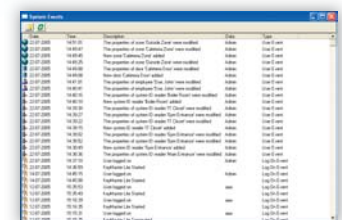
*Administración de Plantillas*



*Menu del Usuario*



*Propiedades del Empleado*



*Ventana de Eventos*

American Auto-Matrix: One Technology Lane Export, Pennsylvania 15632-8903 USA Tel (1) 724-733-2000 Fax (1) 724-327-6124  
Email [aam@aamatrix.com](mailto:aam@aamatrix.com) [www.aamatrix.com](http://www.aamatrix.com) [www.controlsoft.com](http://www.controlsoft.com)

